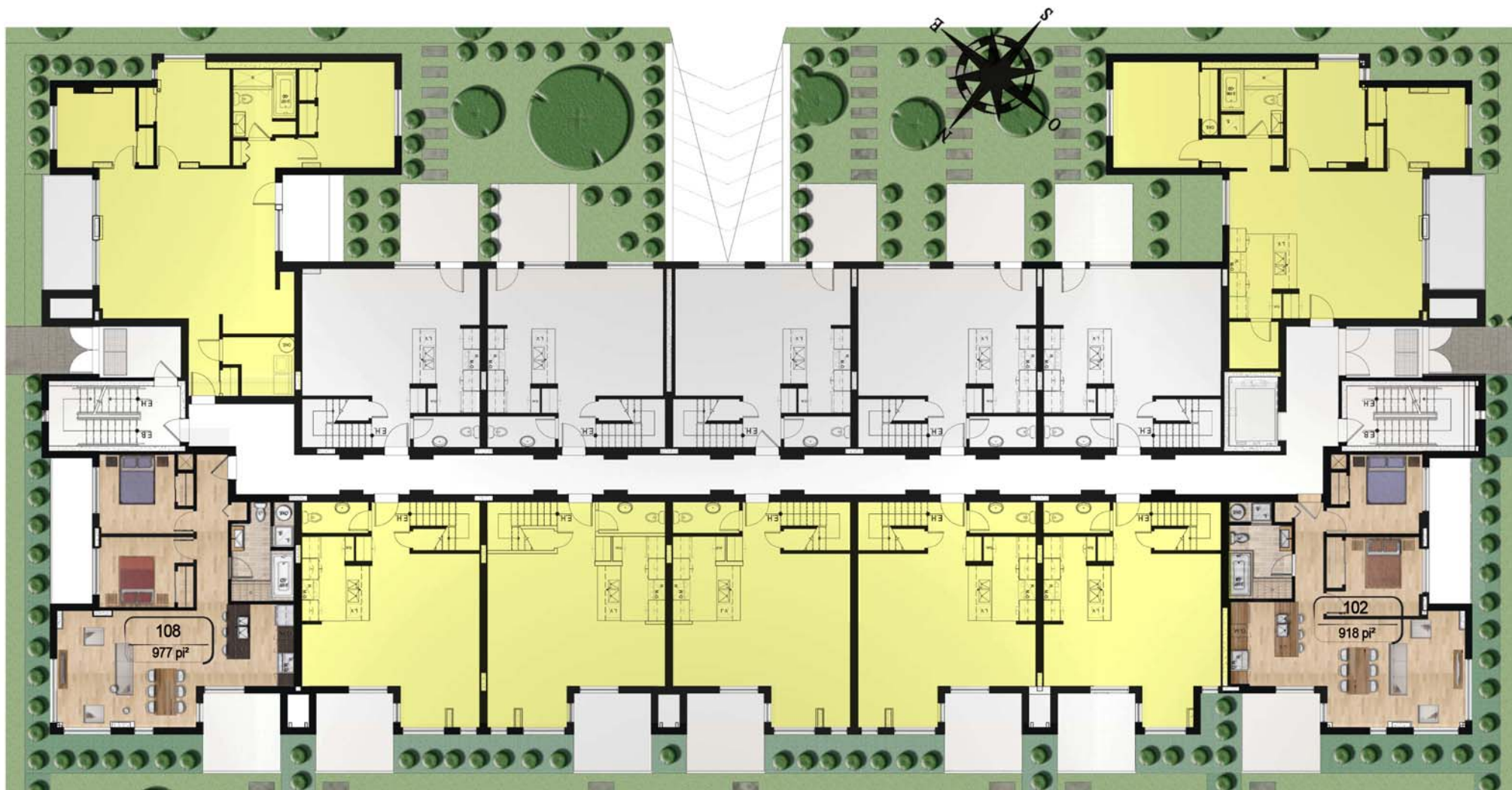


1er ÉTAGE



= 1 chambre

= 2 chambres

= 3 chambres

Les dimensions et superficies sont approximatives et sujettes à des modifications sans préavis. Le mobilier montré l'est à titre indicatif seulement. La superficie brute est calculée en incluant la moitié des murs mitoyens, le mur extérieur et le mur du corridor.